
25 LÅTAR EFTER PETTER DUFVA

ARRANGERADE OCH KOMMENTERADE FÖR SVENSK SÄCKPIPA

Petter Dufva (1756-1836), mjölnare och fiolspelman i Verkeback, Småland, lämnade efter sig en notbok med ungefär 200 låtar, daterad 1807 – mest polskor, några menuetter och en vals. Nästan alla polskorna är vad vi idag skulle kalla slängpolskor, men jag tror inte att den distinktionen fanns på Dufvas tid. Notboken i sin helhet finns i nytryck från 2004 att beställa från Smålands spelmansförbund.

Många av låtarna, närmare 60 stycken, är i princip spelbara på svensk säckpipa, trots instrumentets begränsade tonomfång. Jag har här samlat 25 av dem, transponerat dem till en för säckpipa lämplig tonart och i vissa fall gjort smärre justeringar av melodin. Jag har behållit numreringen av låtarna från den nytryckta versionen av Dufvas notbok.

Jag har tecknat ner de flesta av låtarna för att spelas på A-pipa. I några fall kräver låtarna en extra ton högst upp i skalan och då har jag i de flesta fall tecknat ner dem för G-pipa i stället, eftersom G-pipor ibland har en klaff för denna extra ton (e"). Det finns nästan inga A-pipor med en motsvarande klaff. I vissa fall går det ändå att komma undan med en A-pipa och då har jag noterat det som alternativ.

För varje låt anges omfånget och vad som i övrigt krävs av pipan (tumhål för höger tumme, ovan nämnda klaff, etc). Några av låtarna förutsätter att spelpipan har en så kallad "hel inledningston" längst ner på pipan, dvs d' (istället för diss') på en A-pipa eller c' (istället för ciss') på en G-pipa. I övrigt antar jag bara att spelpipan har ett dubbelhål för dur/moll, vilket nästan alla pipor har i dag.

För speltekniska detaljer hänvisas till <http://olle.gallmo.se/sackpipa>

Mycket nöje!

Olle Gällmo, Uppsala 2012

Polska (2)

För durstämd G-pipa med e"-klaff och två tumhål
(c'-e")

Trad (Småland, efter Petter Dufva)

Musical notation for Polska (2) in 3/4 time, G major. The piece consists of three staves of music. The first staff contains the first eight measures. The second staff contains measures 9-16, with a repeat sign at the beginning of measure 9. The third staff contains measures 17-24, ending with a double bar line and repeat dots.

Går bra att spela även utan klaff, och/eller i D på durstämd A-pipa.
Utän klaff hoppar man helt enkelt över den högsta tonen (gör föregående ton dubbelt så lång).

Polska (39)

För durstämd A-pipa
(e'-e")

Trad (Småland, efter Petter Dufva)

Musical notation for Polska (39) in 3/4 time, A major. The piece consists of two staves of music. The first staff contains the first eight measures, with a repeat sign at the end of measure 8. The second staff contains measures 9-16, ending with a double bar line and repeat dots.

Polska (42)

För durstämd G-pipa med e"-klaff eller mollstämd A-pipa med två tumhål
(d'-e")

Trad (Småland, efter Petter Dufva)

Musical notation for Polska (42) in 3/4 time, G major. The piece consists of two staves of music. The first staff contains the first eight measures, ending with a double bar line and repeat dots. The second staff contains measures 9-16, ending with a double bar line and repeat dots.

Polska (45)
För durstämd A-pipa
(e'-e'')

Trad (Småland, efter Petter Dufva)



Polska (51)
För durstämd G-pipa med e''-klaff eller mollstämd A-pipa med två tumhål
(d'-e'')

Trad (Småland, efter Petter Dufva)



Polska (53)
För durstämd A-pipa
(e'-e'')

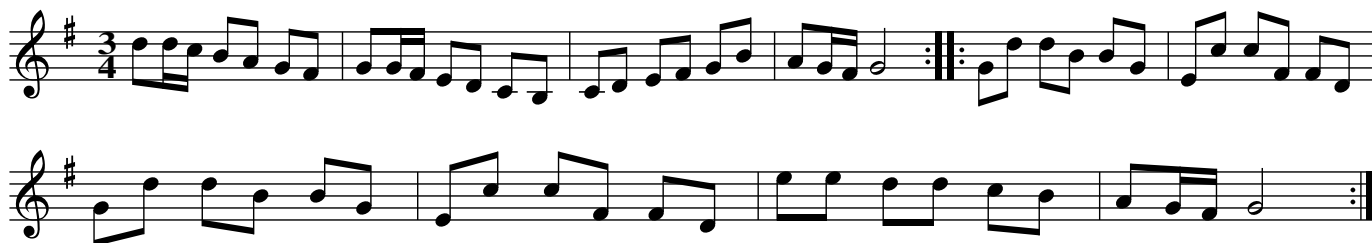
Trad (Småland, efter Petter Dufva)



Polska (54)

För durstämd G-pipa med e"-klaff
(h-e")

Trad (Småland, efter Petter Dufva)

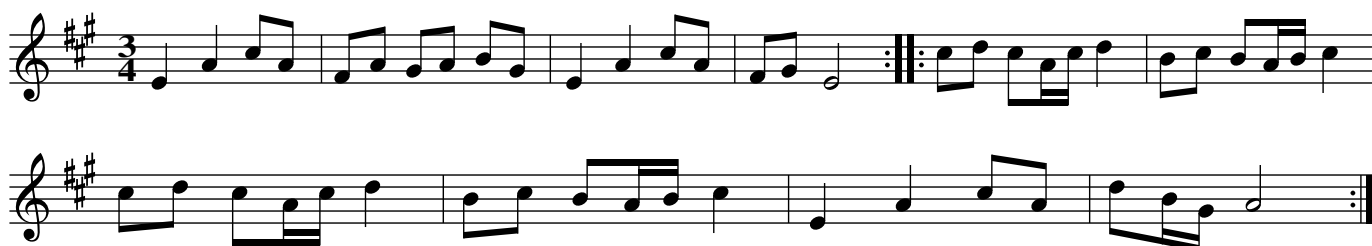


På vissa pipor, och givet att man sitter ner, kan den lägsta tonen, h, spelas genom att ta tonen c' och samtidigt trycka ner spelpipans ände mot benet. Annars kan man spela d' istället för h.

Polska (63)

För durstämd A-pipa
(e'-d")

Trad (Småland, efter Petter Dufva)



Menuette (89)

För durstämd G-pipa med e"-klaff eller mollstämd A-pipa med två tumhåll
(d'-e")

Trad (Småland, efter Petter Dufva)



Menuette (94)
För durstämd A-pipa
(e'-fiss")

Trad (Småland, efter Petter Dufva)

Musical score for Menuette (94) in G major (one sharp) and 3/4 time. The score consists of four staves. The first staff contains the first six measures, including two triplet markings. The second staff contains measures 7-10, with a repeat sign at the beginning and triplet markings. The third staff contains measures 11-14, with triplet markings. The fourth staff contains measures 15-18, ending with a double bar line and repeat dots.

Höga fiss är inte lätt att klämma sig upp till, men går att ersätta med e".

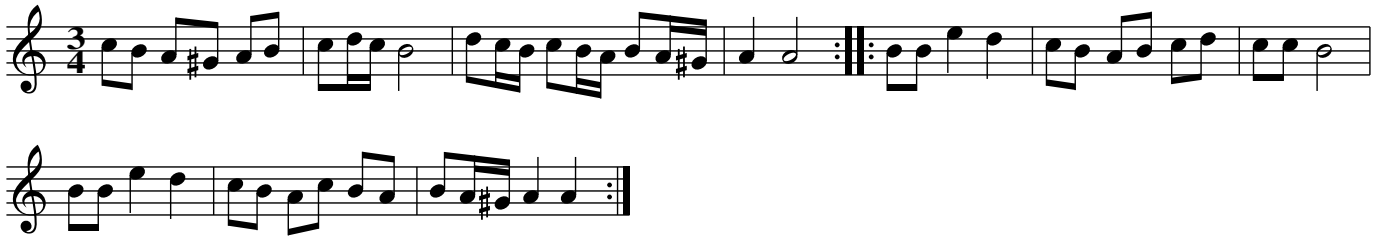
Polska (101)
För durstämd A-pipa
(e'-d")

Trad (Småland, efter Petter Dufva)

Musical score for Polska (101) in G major (one sharp) and 3/4 time. The score consists of two staves. The first staff contains measures 1-8, with a repeat sign at the end. The second staff contains measures 9-10, ending with a double bar line and repeat dots.

Polska (121)
För mollstämd A-pipa
(giss'-e")

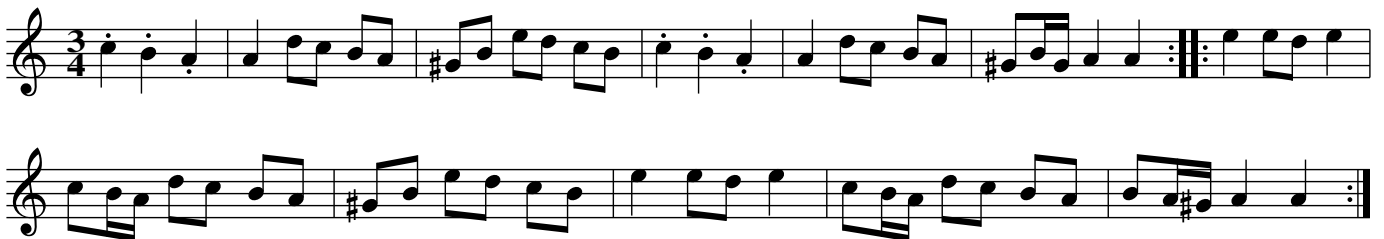
Trad (Småland, efter Petter Dufva)



Går även att spela i E-moll på A-pipa eller i originaltonarten, D-moll, på G-pipa.

Polska (122)
För mollstämd A-pipa
(giss'-e")

Trad (Småland, efter Petter Dufva)



Går även att spela i E-moll på A-pipa eller i originaltonarten, D-moll, på G-pipa.

Polska (123)
För mollstämd A-pipa
(e'-f'')

Trad (Småland, efter Petter Dufva)



Kräver ett lagom ostadigt rörblad i spelpipan och ett mycket stadigt rörblad i bordunen, så att man kan klämma sig upp till f'' med armen utan att borduntonen svajar.

Polska (125)
För mollstämd A-pipa med två tumhål
(g'-e'')

Trad (Småland, efter Petter Dufva)

Musical score for Polska (125) in 3/4 time. The score consists of three staves. The first staff contains the first line of music, the second staff the second line, and the third staff the third line. The key signature has one sharp (F#) and the time signature is 3/4. The piece ends with a double bar line and repeat dots.

Låten innehåller både både g' och giss' och är därför lättare att spela om man har en pipa med tumhål för g'. Men det går förstås att spela giss' där också om man inte har något tumhål. Går även att spela i E-moll på A-pipa eller i originaltonarten, D-moll, på G-pipa.

Polska (128)
För mollstämd A-pipa
(e'-e'')

Trad (Småland, efter Petter Dufva)



Polska (137)
För durstämd A-pipa
(e'-e'')

Trad (Småland, efter Petter Dufva)



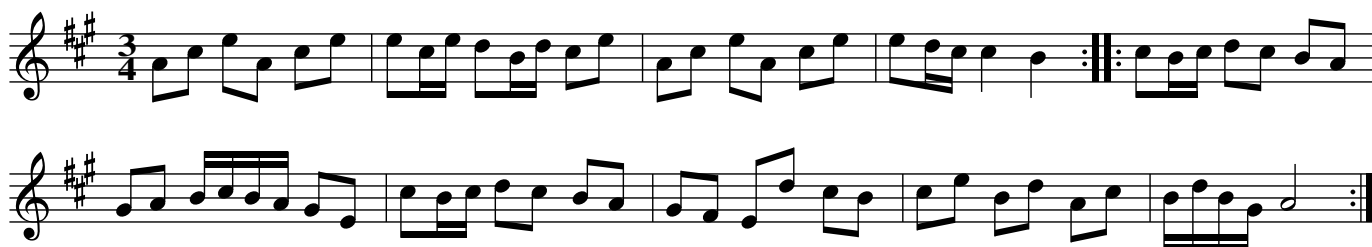
Polska (138)
För mollstämd A-pipa med två tumhål
(e'-e'')

Trad (Småland, efter Petter Dufva)



Polska (142)
För durstämd A-pipa
(e'-e'')

Trad (Småland, efter Petter Dufva)



Polska (144)
För durstämd A-pipa med två tumhål
(ciss'-e'')

Trad (Småland, efter Petter Dufva)



På vissa pipor, och givet att man sitter ner, kan den lägsta tonen, ciss', spelas genom att ta tonen d' och samtidigt trycka ner spelpipans ände mot benet. Annars kan den ersättas med tonen e'.

Polska (177)
För durstämd A-pipa
(e'-e'')

Trad (Småland, efter Petter Dufva)



Polska (178)

För durstämd G-pipa med e"-klaff eller mollstämd A-pipa med två tumhål
(d'-e")

Trad

Musical score for Polska (178) in G major, 3/4 time. The score consists of four staves of music. The first staff begins with a treble clef, a key signature of one sharp (F#), and a 3/4 time signature. The melody is written in a single line. The second staff contains a repeat sign followed by a double bar line and a repeat sign, indicating a first ending. The third and fourth staves continue the melody, with the fourth staff ending with a double bar line and repeat dots.

Polska (180)

För durstämd A-pipa
(diss'-e")

Trad (Småland, efter Petter Dufva)

Musical score for Polska (180) in A major, 3/4 time. The score consists of four staves of music. The first staff begins with a treble clef, a key signature of two sharps (F# and C#), and a 3/4 time signature. The melody is written in a single line. The second staff contains a repeat sign followed by a double bar line and a repeat sign, indicating a first ending. The third and fourth staves continue the melody, with the fourth staff ending with a double bar line and repeat dots.

Polska (185)

För durstämd A-pipa (både c och ciss behövs) med två tumhål
(ciss'-e'')

Trad (Småland, efter Petter Dufva)



Om man sitter ner kan den lägsta tonen, ciss', spelas genom trycka ner spelpipans ände mot benet
Annars kan man spela fiss' istället för ciss'.

Polska (188)

För durstämd A-pipa
(e'-e'')

Trad (Småland, efter Petter Dufva)

